

Här hittar du Malmöns hyrcyklar

Teckenförklaring

- Hyrcykelstation
- ▲ Betalstation/Hyrcykelstation
- Heldragna linjer: Cykelvägar och cykelbanor separerade från biltrafik. Cykla loss!
- - - Streckade linjer: Förbindelsevägar med lite trafik där du samsas med bilister.
- Bro eller tunnel



Hyrcykel



Hyrcyklarna tar dig kors och tvärs

Har du skoskav? Eller är du sen till ditt möte? Ta de höj i Malmö finns 500 hyrcyklar utplacerade på 50 stationer runt om i staden. Och det kommer att bli ännu fler. Under 2019 blir Malmö by bike dubbelt så stort med stationer utplacerade även utanför centrum.

Du kan välja mellan att köpa en prenumeration för 365-dagar, 72- eller 24-timmars. Läs mer och registrera dig för en prenumeration på malmo.bybike.se. Korttidsprenumeration kan du även köpa på betalstationerna runt om i stan, se triangel-symbol i hyrcykelkartan. Kartan kan komma att förändras då cykelstationer kan flyttas eller tas bort. Ladda ner Malmö by bike-appen för digital hyrcykelkarta med mera.



Cykelgarage

Vad händer med din cykel när du inte är där?

Du har bättre koll på din cykel om du ställer den på Bike & Ride – en cykelparkering under tak med kameraövervakning, luft-pumpar, toaletter mm. Dessutom finns en låst avdelning, Bike & Ride+, som du kan prova gratis i 30 dagar! Registrera dig online på triplyse/malmo.



Cykel-service

I Malmö finns två cykelservicestationer. En hittar du intill cykelbanan längs med Pildammsvägen. Precis vid Malmö IP. Här kan du tvätta hojen, laga punkan och pumpa däcken. Här finns verktyg och vatten. Cykeln hänger du upp i bekväm arbetshöjd.

En enklare cykelservicestation utan vatten och tvättmöjlighet hittar du vid korsningen Stora Värsvägen/Hallenborgs gata i Västra Hamnen.

Ta hand om dig och din cykel!



Cykelköket

Om du behöver fixa till din cykel men saknar verktyg eller delar, kan du besöka Cykelköket. Idén med Cykelköket är att du fixar din cykel själv, därför kan du inte köpa cyklar eller lämna in för reparation. Däremot kan du få hjälp av Cykelkökets volontärer eller låna verktyg på plats. Läs mer på cykelkoket.blogspot.se.

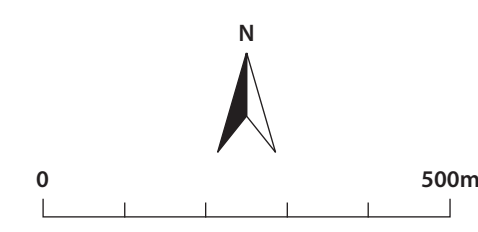
Cykelbiblioteket

Cykelbiblioteket på STPLN är ett folkbibliotek med cyklar för dig som vill cykla i lite fler ärenden. Testa hur vardagen kan underlättas med en elcykel, lådcykel eller en elassisterad fraktcykel. Hos Cykelbiblioteket kan du mot en låg avgift låna någon av dessa cyklar i tolv dagar. Troligtvis kommer du att tycka att det är både roligare och enklare än vad du trott. Det är billigare än bussen och snabbare än bilen att cykla i Malmö. Läs mer på cykelbiblioteket.se.

Pling plong!

Har du synpunkter eller frågor kring cykliga saker? Hör av dig till oss på gatukontoret.

Kundservice: 020-3445 00
Mail: gatkundservice@malmo.se



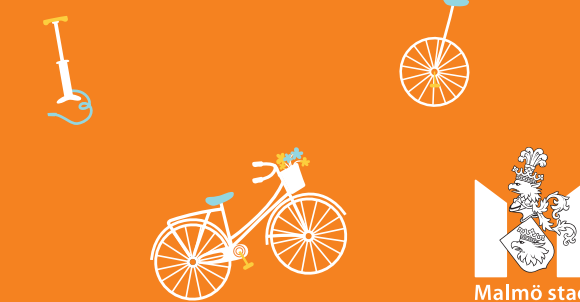
© Karta Malmö stadsbyggnadskontor 2018



2018

CYKELKARTA

MALMÖ



Cykliga Malmö

På vår Facebooksida samlar Malmö stad allt som rör cykling i Malmö. Här blir du kontinuerligt uppdaterad om cykliga händelser.

En cykligare Malmö är ett lyckligare Malmö!



[facebook.com/cykligamalmo](https://www.facebook.com/cykligamalmo)
[malmo.se/cykla](https://www.instagram.com/malmo.se/cykla)

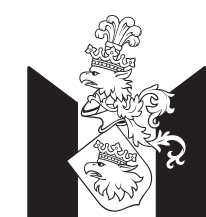
Cykelöverfart!

Vid cykelöverfart har bilföraren väjningsplikt mot cykel eller moped klass 2. Du känner igen en cykelöverfart eftersom det finns en vägskylt och vägmålning på vägbanan. Finns inte denna skylt har du som cyklist väjningsplikt. Cykla lugnt!



Ta cykeln till lek

Hitta till Malmöns härligt spännande och roliga temalekplatser. Det senaste tillskottet är Fågellekplatsen i Tygelsjö. Andra teman är till exempel trädgård, teater, bondgård och rörelse. Alla finns utsatta i cykelkartan och du kan läsa mer om var och en på malmo.se/temalekplatser.



Malmö stad

Teckenförklaring

- Heldragna linjer** Cykelvägar och cykelbanor separerade från biltrafik. Cykla loss!
- Streckade linjer** Förbindelsevägar med lite trafik där du samsas med bilister.
- Bro eller tunnel**
- Bike & Ride** Cykelparkering med extra service för dig och din cykel. Malmö C, Triangeln, Hyllie.
- Luftpump** Här kan du pumpa din höj!
- Badplats**
- Cykelservice** Här kan du hänga upp din cykel i bekväm arbetshöjd och själv ge din cykel lite kärlek. Fixa punkan, pumpa däcken med mera.

- Temalekplats**
- | | |
|------------------------------|-----------------------|
| 1 Sollekplatsen | 18 Äventyrslekplatsen |
| 2 Skogsslekplatsen | 19 Djungelslekplatsen |
| 3 Sagoslekplatsen | 20 Rymdslekplatsen |
| 4 Spindelplatsen | 21 Fågelslekplatsen |
| 5 Teaterlekplatsen | |
| 6 Spirallekplatsen | |
| 7 Tillgänglighetslekplatsen | |
| 8 Fiskelekplatsen | |
| 9 Djurlekplatsen | |
| 10 Rörelselekplatsen | |
| 11 Bondgårdslekplatsen | |
| 12 Gyllins trädgårdslekplats | |
| 13 Musiklekplatsen | |
| 14 Vattenlekplatsen | |
| 15 Cirkuslekplatsen | |
| 16 Betonglekplatsen | |
| 17 Hav- och strandlekplatsen | |

